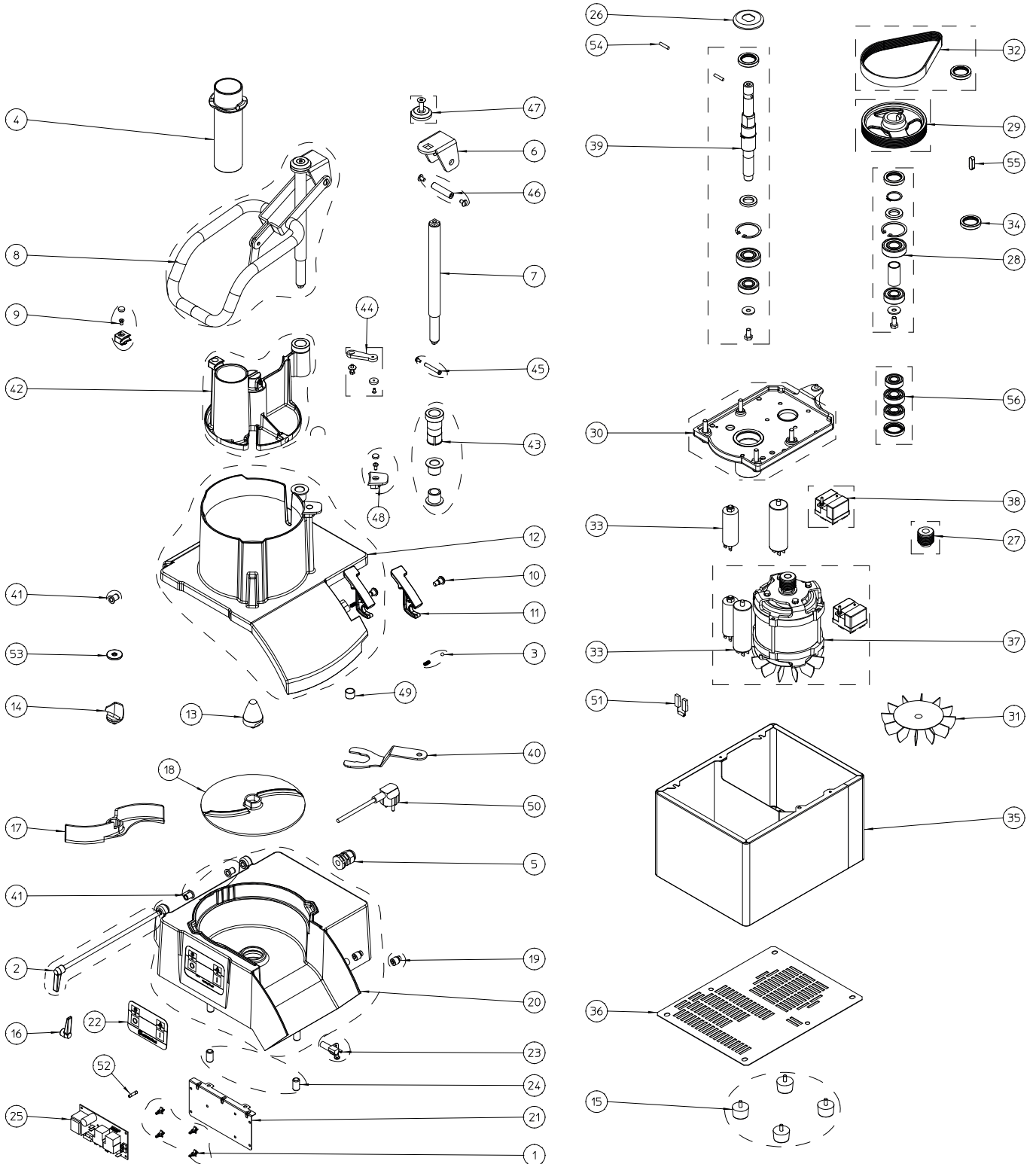


**CORTADORAS DE HORTALIZAS  
CA-41**
**VEGETABLE PREPARATION  
MACHINES CA-41**
**COUPE-LÉGUMES CA-41**

N.	Denominación	Description	Dénomination	Cod.
1	Separador placa electrónica (conj.)	Electronic print spacer set	Séparateur plaque électronique (Ens.)	2059308
2	Eje bisagra	Hinge shaft	Axe charnière	2059309
3	Muelle cierre	Lock spring set	Ressort fermeture (Ens.)	2059304
4	Mazo (conj.) >=06/2012	Pusher set >=06/2012	Pilon (Ens.) >=06/2012	2059442
5	Prensaestopas	Stuffing box	Presse-étoupes	2313453
6	Soporte palanca	Lever holder	Support levier	2059405
7	Eje palanca	Lever shaft	Axe levier	2059406
8	Palanca	Lever	Lévier	2059407
9	Fijación empujador	Pusher fixing set	Fixation poussoir	2059311
10	Tornillo cierre	Lock screw set	Vis fermeture	2059395
11	Cierre	Lock set	Fermeture	2059396
12	Entrada CA-41 =>2017	Inlet set CA-41 =>2017	Entree CA-41=>2017	2059528
13	Protector disco 4	Disc guard 4	Protecteur disque 4	2053192
14	Broca	Drill	Forage	2053184
15	Patas goma base h:20	Rubber feet set h:20	Pieds h:20	2059159
16	Maneta bisagra	Hinge knob set	Manette charnière (Ens.)	2059394
17	Expulsor alto	High ejecting	Éjecteur haute (Ens.)	2059410
18	Expulsor	Ejecting disc	Plateau éjecteur	2059389
19	Eje cierre	Lock shaft set	Axe fermeture CA-401	2059403
20	Tapa CA-41 >2017	Cover CA-41 >2017	Couvercle CA-41 >2017	2059530
21	Soporte placa electrónica	Electronic print holder	Support plaque électronique	2052916
22	Teclado CA	Keyboard set CA	Clavier CA (Ens.)	2059583
23	Detector magnético vertical (conj.)	Vertical magnetic detector	Détecteur magnétique vertical (Ens.)	2059306
24	Casquillo guía CA-301/401	Guide socket CA-301/401	Bague guide CA-301/401 (Ens.)	2059307
25a	Placa electrónica CA 3~	Print CA 3~	Plaque électronique CA 3~	2059398
25b	Placa electrónica CA 120v / 1~	Print CA 120v / 1~	Plaque électronique CA 120V / 1~	2059399
25c	Placa electrónica CA 230v / 1~	Print CA 230v / 1~	Plaque électronique CA 230V / 1~	2059400
26	Chapa protector retén CA-301/401	Retainer protection sheet CA-301/401	Panneau protection joint CA-301/401	2059411
27a	Polea motor 50hz	Driving pulley set 50hz	Poulie motrice 50Hz	2059320
27b	Polea motor 60hz	Driving pulley set 60hz	Poulie motrice 60Hz	2059367
28	Rodamientos eje CA-301/401	Shaft bearing set CA-301/401	Roulements axe CA-301/401 (Ens.)	2059312
29a	Polea receptora 50hz	Driven pulley set 50hz	Poulie réceptrice 50Hz	2059303
29b	Polea receptora 60hz	Driven pulley set 60hz	Poulie réceptrice 60Hz	2059360
30	Soporte motor CA-3/4 =>2017	Motor holder CA-3/4 =>2017	Support moteur CA-3/4 =>2017	2059526
31	Ventilador motor CA	Motor fan CA	Ventilateur moteur CA	2059322
32	Correa + retén	Belt + retainer set	Courroie + joint (Ens.)	2059359
33a	Condensador 60 uf 400v ul 120V/60	Capacitor 60 uf 400v ul 120V/60	Condensateur 60 uF 400V UL 120V/60	2000988
33b	Condensador arranque 45/56MF-2	Capacitor (start) 45/56MF-2	Condensateur démarrage 45/56MF-2	2003778
33c	Condensador 50uF 450V	Capacitor 50uF 450 V	Condensateur 50uF 450 V	2003847
33a	Condensador arranque 216-260uF 120V/60	Capacitor (start) 216-260uf 120V/60	Condensateur démarrage 216-260uf 120V/60	2050597
33b	Condensador 16uf PS-12	Capacitor 16uf PS-12	Condensateur 16uf PS-12	2059205
33c	Condensador permanente 12uF	Capacitor (perMANENT) 12UF	Condensateur permanent 12uf	2302620
34	Reten 28-40-7 CA-301/401	Retainer set 28-40-7 CA-301/401	Joint étanchéité 28-40-7 CA-301/401	2059404
35	Envolvente+tornillos	Body + screws CA-301	Châssis + vis CA-301	2059370
36	Base CA-301/401	Base CA-301/401	Base CA-301/401	2052954
37a	Motor CA-41 230/50/1	Motor set CA-41 230/50/1	Moteur CA-41 230/50/1	2059323
37b	Motor CA-3/4 220/60/1	Motor set CA-3/4 220/60/1	Moteur CA-3/4 220/60/1	2059362
37c	Motor CA-3/4 115/60/1 usa	Motor set CA-3/4 115/60/1 usa	Moteur CA-3/4 115/60/1 USA	2059363
37a	Motor CA-41 230-380/50/3	Motor set CA-41 230-380/50/3	Moteur CA-41 230-380/50/3	2059365
37b	Motor CA-3/4 230-380/60/3	Motor set CA-3/4 230-380/60/3	Moteur CA-3/4 230-380/60/3	2059366
38a	Rele arranque rva	Starting relay set rva	Relais marche RVA	2059324
38b	Rele arranque rva 9ac3d 120/60Hz	Starting relay set rva 9ac3d 120/60Hz	Relais marche RVA 9AC3D 120/60Hz	2059361
38c	Rele arranque rva 8ar3d 220/60Hz	Starting relay set rva 8ar3d 220/60Hz	Relais marche RVA 8AR3D 220/60Hz	2059369
39	Eje CA-4	Shaft CA-4	Axe CA-4	2059325
40	Llave accesorios	Accessory key	Clé accessoires	2059577
41	Casquillo tapa-entrada	Cover - inlet socket	Bague couvercle-entrée (Ens.)	2059316
42	Pisador 4	Lever 4	Presse 4	2059328
43	Casquillo eje palanca	Lever shaft socket	Bague axe levier (Ens.)	2059329
44	Imán eje palanca CA-4 (conj.)	Lever shaft magnet set CA-4	Aimant axe levier CA-4 (Ens.)	2059330
45	pasador pisador	Lever pin	broche levier	2059331
46	Casquillo giro	Pivot socket	Bague virement	2059332
47	Embellecedor eje pisador	Lever shaft adornment set	Enjoliveur axe poussoir (Ens.)	2059333
48	Soporte pisador	Lever holder set	Support levier	2059358
49	Imán encapsulado ø18x13(5mm)	Magnet set ø18x13 (5mm)	Aimant Ø18X13 (5mm)	2059401
50a	Cable manguera 3X1.5 AUS	Hose wire set 3X1.5 AUS	Câble gaine 3X1.5 AUS (Ens.)	2009658
50b	Cable manguera 3X1.5 UK	Hose wire set 3X1.5 UK	Câble gaine 3X1.5 UK (Ens.)	2009659
50c	Cable SJT 3XAWG14 5-15P faston	Wire SJT 3XAWG14 5-15P faston	Câble SJT 3XAWG14 5-15P faston	2053027
50d	Cable manguera Corea	Hose wire set Corea	Câble gaine Corea	2059596
50e	Cable sin conexión con schuko	Connection wire	Câble d'alimentation	4420160
51	Resistencia 15 KOHM 2W (conj.)	Element 15 KOHM 2W	Résistance 15 KOHM 2W	2059450
52	Fusible cerámico 5x20 1a (conj.)	Fuse 1 A	Fusible 1 A	2149131
53	Arandela accesorios	Washer accessories set	Accessoires de lave	2059489
54	Pasadores eje (conj.)	Shaft bolts set	Goupilles axe (Ens.)	2019077
55	Chaveta 8-7-28	Key 8-7-28	Clavette 8-7-28	2059497
56	Rodamiento motor+reten (conj.) CA-3/4	Motor bearings-stop set CA-3/4	Moteur roulements+joints CA-3/4 (Ens.)	2059599

CA-41



Nota: Todas estas especificaciones están sujetas a cambio sin previo aviso, debido a la permanente mejora del producto.  
 Note: These specifications are subject to change without prior notice due to continuous product improvement.  
 Note: Toutes ces spécifications peuvent être modifiées sans préavis dû à une permanente amélioration du produit.