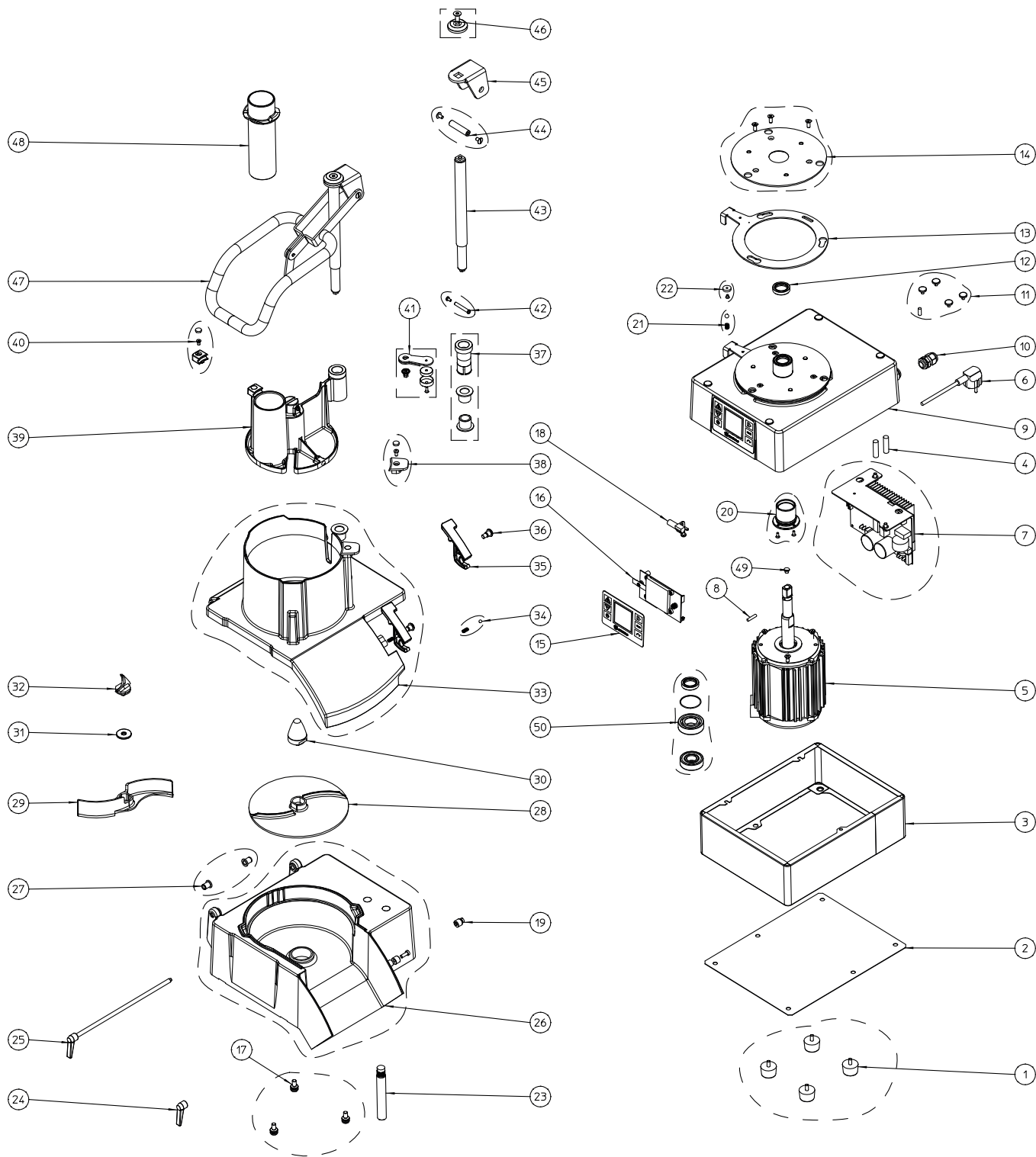


CA-4V



Nota: Todas estas especificaciones están sujetas a cambio sin previo aviso, debido a la permanente mejora del producto.  
 Note: These specifications are subject to change without prior notice due to continuous product improvement.  
 Note: Toutes ces spécifications peuvent être modifiées sans préavis dû à une permanente amélioration du produit.

**CORTADORAS DE HORTALIZAS  
CA-4V**
**VEGETABLE PREPARATION  
MACHINES CA-4V**
**COUPE-LÉGUMES  
CA-4V**

N.	Denominación	Description	Dénomination	Cod.
1	Patas goma base h:20 (conj)	Rubber feet set h:20	Pieds h:20 (Ens.)	2059159
2	Base	Base	Base	2059586
3	Envolvente+tornillos (conj.)	Body + screws	Body + screws (Ens.)	2059587
4	Fusible 16A 230V	Fuse s 16A 230V	Fusible 16A 230V	2009696
5	Motor (conj.)	Motor set	Moteur (Ens.)	2059588
6A	Cable manguera 3X1.5 AUS	Hose wire set 3X1.5 AUS	Câble gaine 3X1.5 AUS (Ens.)	2009658
6B	Cable SJT 3XAWG14 5-15P faston	Wire SJT 3XAWG14 5-15P faston	Câble SJT 3XAWG14 5-15P faston	2053027
6C	Cable sin conexion con schuko	Connection wire	Câble d'alimentation	4420160
7	Variador (conj.)	Variator set	Variateur (Ens.)	2059591
8	Pasadores eje (conj.)	Shaft bolts set	Goupilles axe (Ens.)	2019077
9	Base motor CA-V/CK (conj.)	Base motor set CA-V/CK	Base moteur CA-V/CK (Ens.)	2059592
10	Prensaestopas (Conj.)	Stuffing set	Presse-étoupes (Ens.)	2059545
11	Apoyo tapa ≥2017 (conj.)	Top support set ≥2017	Appui couvercle (Ens.)	2059546
12	Reten 25X35X7 MAS (conj.)	Retainer set 25X35X7 MAS	Joint étanchéité 25X35X7 MAS (Ens.)	2059423
13	Bayoneta (conj.)	Bayonet set	Baïonette (Ens.)	2059337
14	Tapa bayoneta CK-301 (conj.)	Bayonet cover set CK-301	Couvercle baïonette CK-301 (Ens.)	2059347
15	Teclado	Keyboard set	Clavier (Ens.)	2059593
16	Placa de mando	Control plate	Plaque commande (Ens.)	2059594
17	Conjunto enganche	Engaging set	Accrochage	2059343
18	Detector magnético vertical (conj.)	Vertical magnetic detector	Détecteur magnétique vertical (Ens.)	2059306
19	Eje cierre	Lock shaft set	Axe fermeture CA-401	2059403
20	Guia accesorios (conj.)	Attachment guide	Guide accessoires (Ens.)	2059340
21	Muelle tope (conj.)	Spring limit set	Ens.ressort butee	2059339
22	Iman con protector (conj.)	Magnet set with protector	Aimant avec protecteur (Ens.)	2059338
23	Eje magnético (Conj)	Magnetic shaft set	Axe magnétique (Ens.)	2059420
24	Maneta bisagra	Hinge knob set	Manette charnière (Ens.)	2059394
25	Eje bisagra	Hinge shaft	Axe charnière	2059309
26	Tapa CK-4 >2017	Cover set CK-4 >2017	Couvercle CK-4 >2017	2059542
27	Casquillo tapa-entrada	Cover - inlet socket	Bague couvercle-entrée (Ens.)	2059316
28	Expulsor	Ejecting disc	Plateau éjecteur	2059389
29	Expulsor alto	High ejecting	Éjecteur haute (Ens.)	2059410
30	Protector disco 4	Disc guard 4	Protecteur disque 4	2053192
31	Arandela accesorios	Washer accessories set	Accessoires de lave	2059489
32	Broca	Drill	Forage	2053184
33	Entrada CK-4 >2017	Inlet set CK-401>2017	Entrée CK-401>2017	2059540
34	Muelle cierre	Lock spring set	Ressort fermeture (Ens.)	2059304
35	Cierre	Lock set	Fermeture	2059396
36	Tornillo cierre	Lock screw set	Vis fermeture	2059395
37	Casquillo eje palanca	Lever shaft socket	Bague axe levier (Ens.)	2059329
38	Soporte pisador	Lever holder set	Support levier	2059358
39	Pisador 4	Lever 4	Presse 4	2059328
40	Fijación empujador	Pusher fixing set	Fixation pousoir	2059311
41	Imán eje palanca CK-4	Magnet lever shaft set CK-4	Aimant axe levier CK-4	2059465
42	pasador pisador	Lever pin	broche levier	2059331
43	Eje palanca	Lever shaft	Axe levier	2059406
44	Casquillo giro	Pivot socket	Bague virement	2059332
45	Soporte palanca	Lever holder	Support levier	2059405
46	Embellecedor eje pisador	Lever shaft adornment set	Enjoliveur axe pousoir (Ens.)	2059333
47	Palanca	Lever	Lévier	2059407
48	Mazo >=06/2012	Pusher set >=06/2012	Pilon (Ens.) >=06/2012	2059442
49	Tapón eje motor	Motor shaft plug	Bouchon axe moteur	2059471
50	Rodamiento+reten+junta (conj.)	Bearing+grommer set	Roulements-joints (Ens.)	2059589