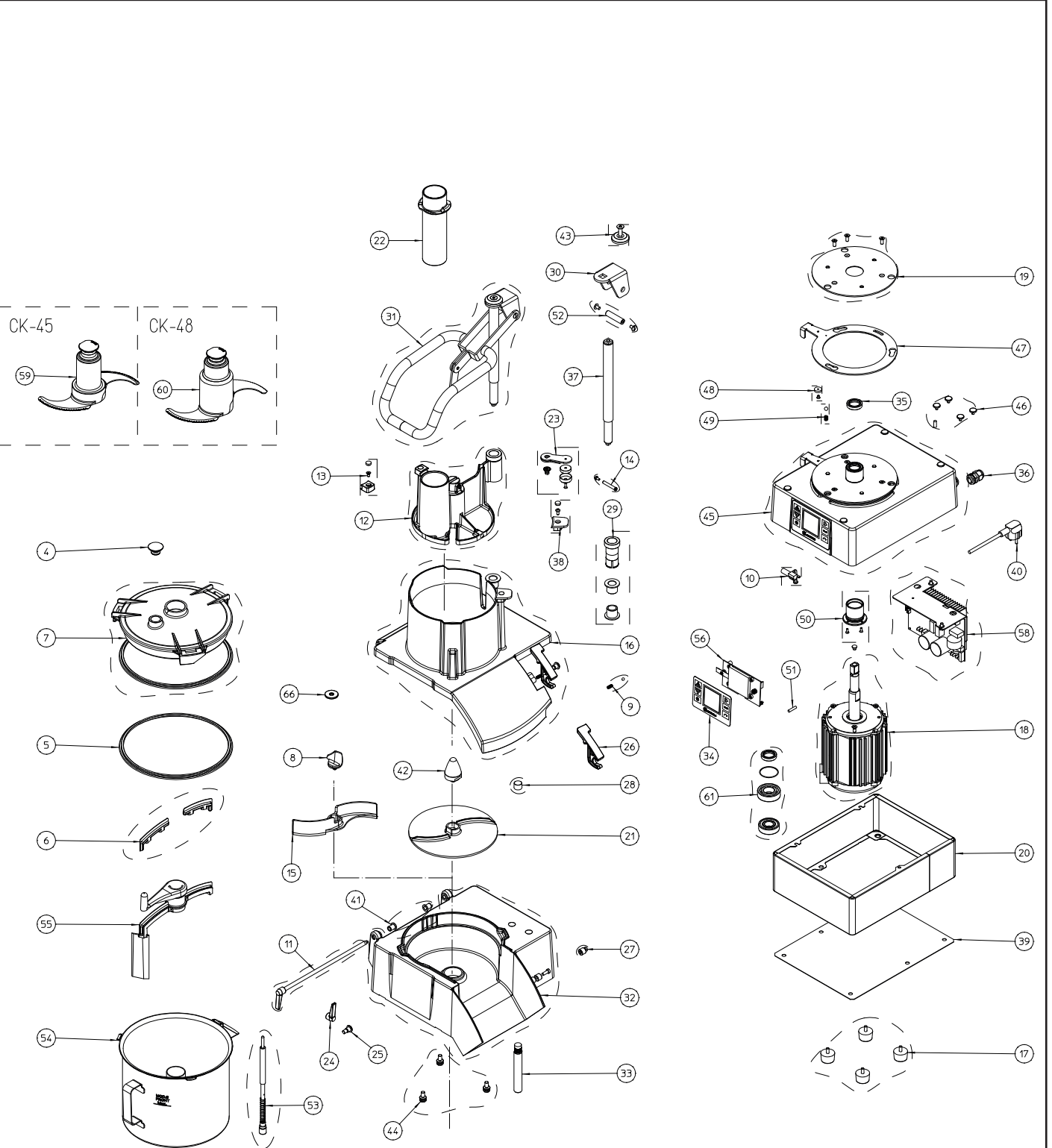


**CORTADORAS DE HORTALIZAS  
- CUTTER CK-45V / 48V**
**VEGETABLE PREPARATION  
MACHINE-CUTTER CK-45V /48V**
**COUPE-LÉGUMES - CUTTER  
CK-45V / 48V**

N.	Denominación	Description	Dénomination	Cod.
4	Tapón	Plug	Bouchon	2059483
5	Junta cierre tapa (conj)	Cover lock gasket set	Joint fermeture couvercle (Ens.)	2059424
6	Rascador tapa (conj.)	Scraper cover set	Grattoir couvercle (Ens.)	2059428
7	Tapa olla (conj.)	Pot cover set	Couvercle pot (Ens.)	2059345
8	Broca	Drill	Forage	2053184
9	Muelle cierre	Lock spring set	Ressort fermeture (Ens.)	2059304
10	Detector magnético vertical (conj.)	Vertical magnetic detector	Détecteur magnétique vertical (Ens.)	2059306
11	Eje bisagra	Hinge shaft	Axe charnière	2059309
12	Pisador 4	Lever 4	Presse 4	2059328
13	Fijación empujador	Pusher fixing set	Fixation poussoir	2059311
14	pasador pisador	Lever pin	broche levier	2059331
15	Expulsor alto	High ejecting	Éjecteur haute (Ens.)	2059410
16	Entrada CK-4 >2017	Inlet set CK-401>2017	Entree CK-401>2017	2059540
17	Patas goma base h:20 (conj)	Rubber feet set h:20	Pieds h:20	2059159
18	Motor (conj.)	Motor set	Moteur KE	2059588
19	Tapa bayoneta CK-301 (conj.)2059337	Bayonet cover set CK-301	Couvercle baïonette CK-301 (Ens.)	2059347
20	Envolvente+tornillos (conj.)	Body + screws K/KE	Body + screws (Ens.)	2059587
21	Expulsor	Ejecting disc	Plateau éjecteur	2059389
22	Mazo (conj.) >=06/2012	Pusher set >=06/2012	Pilon (Ens.) >=06/2012	2059442
23	Imán eje palanca CK-4	Magnet lever shaft set CK-4	Aimant axe levier CK-4	2059465
24	Maneta bisagra	Hinge knob set	Manette charnière (Ens.)	2059394
25	Tornillo cierre	Lock screw set	Vis fermeture	2059395
26	Cierre	Lock set	Fermeture	2059396
27	Eje cierre	Lock shaft set	Axe fermeture CA-401	2059403
28	c. iman encapsulado Ø18X13(9mm)	Encapsulated magnet set Ø18X13 (9mm)	Aimant capsule Ø18X13(9mm) (Ens.)	2059415
29	Casquillo eje palanca	Lever shaft socket	Bague axe levier (Ens.)	2059329
30	Soporte palanca	Lever holder	Support levier	2059405
31	Palanca	Lever	Lévier	2059407
32	Tapa (conj.) CK-4 >2017	Cover set CK-4 >2017	Couvercle (Ens) CK-4 >2017	2059542
33	Eje magnético (Conj.)	Magnetic shaft set	Axe magnétique (Ens.)	2059420
34	Teclado	Keyboard set	Clavier (Ens.)	2059593
35	Reten 25X35X7 MAS (conj.)	Retainer set 25X35X7 MAS	Joint étanchéité 25X35X7 MAS (Ens.)	2059423
36	C.Prensaestopas	Stuffing set	Presse-étoupes (Ens.)	2059545
37	Eje palanca	Lever shaft	Axe levier	2059406
38	Soporte pisador	Lever holder set	Support levier	2059358
39	Base (conj)	Base	Base (Ens.)	2059586
40a	Cable manguera 3X1.5 AUS	Hose wire set 3X1.5 AUS	Câble gaine 3X1.5 AUS (Ens.)	2009658
40b	Cable SJT 3XAWG14 5-15P faston	Wire SJT 3XAWG14 5-15P faston	Câble SJT 3XAWG14 5-15P faston	2053027
40c	Cable manguera Corea	Hose wire set Corea	Câble gaine Corea	2059596
40d	Cable sin conexión con schuko	Connection wire	Câble d'alimentation	4420160
41	Casquillo tapa-entrada	Cover - inlet socket	Bague couvercle-entrée (Ens.)	2059316
42	Protector disco 4	Disc guard 4	Protecteur disque 4	2053192
43	Embellecedor eje pisador	Lever shaft adornment set	Enjoliveur axe poussoir (Ens.)	2059333
44	Conjunto enganche	Engaging set	Accrochage	2059343
45	Base motor CA-V/CK (conj.)	Base motor set CA-V/CK	Base moteur CA-V/CK (Ens.)	2059592
46	Apoyo tapa ≥2017 (conj.)	Top support set ≥2017	Appui couvercle (Ens.)	2059546
47	Bayoneta (conj.)	Bayonet set	Baïonette (Ens.)	2059337
48	Iman con protector (conj.)	Magnet set with protector	Aimant avec protecteur (Ens.)	2059338
49	Muelle tope (conj.)	Spring limit set	Ens.ressort butee	2059339
50	Guia accesorios (conj.)	Attachment guide	Guide accessoires (Ens.)	2059340
51	Pasadores eje (conj.)	Shaft bolts set	Goupilles axe (Ens.)	2019077
52	Casquillo giro	Pivot socket	Bague virement	2059332
53b	Eje seguridad cutter MOD. 5	Security axis set cutter MOD. 5	Axe sécurité MOD. 5	2059344
53a	Eje seguridad cutter MOD. 8	Security shaft set MOD. 8	Axe de sécurité MOD. 8	2059454
54a	Olla MOD. 5	Kettle set MOD. 5	Marmite MOD. 5	2059418
54b	Olla MOD. 8	Bowl MOD. 8	Cuve MOD. 8	2059460
55a	Revolvedor cut&mix CK/CKE-8	"Cut&Mix" scraper CK/CKE-8	Râcleur "cut&mix" CK/CKE-8	2053960
55b	Revolvedor cut&mix CK/CKE-5	"Cut&Mix" scraper CK/CKE-5	Râcleur "cut&mix" CK/CKE-5	2059417
56	Placa de mando	Control plate	Plaque commande (Ens.)	2059594
57	Tapón eje motor	Motor shaft plug	Bouchon axe moteur	2059471
58	Variador (conj.)	Variator set	Variateur (Ens.)	2059591
59b	Rotor con cuchillas lisas MOD. 5	Hub with flat blades for MOD. 5	Rotor à couteaux lisses MOD. 5	2053058
59c	Rotor con cuchillas perforadas MOD. 5	Hub with perforated blades MOD. 5	Rotor à couteaux perforés MOD. 5	2053063
59a	Rotor con cuchillas microdentadas MOD. 5	Hub with toothed blades MOD. 5	Rotor à couteaux crantés MOD. 5	2053091
60a	Rotor cuchillas microdentadas MOD. 8	Hub with toothed blades MOD. 8	Rotor à couteaux micro-dentées MOD. 8	2053930
60b	Rotor cuchillas lisas MOD. 8	Hub with flat blades MOD. 8	Rotor à couteaux lissesMOD. 8	2053935
60c	Rotor cuchillas perforadas MOD. 8	Hub with perforated blades MOD. 8	Rotor à couteaux perforés MOD. 8	2053940
61	Rodamiento+reten+junta (conj.)	Bearing+grommer set	Roulements-joints (Ens.)	2059589
66	Arandela accesorios	Washer accessories set	Accessoires de lave	2059489

CK-45V / 48V



Nota: Todas estas especificaciones están sujetas a cambio sin previo aviso, debido a la permanente mejora del producto.  
 Note: These specifications are subject to change without prior notice due to continuous product improvement.  
 Note: Toutes ces spécifications peuvent être modifiées sans préavis dû à une permanente amélioration du produit.