



CUPPONE F.lli S.r.l.



LISTINO RICAMBI
SPARE PARTS LIST
ERSATZTEILLISTE
LISTE DES PIÈCES DE RECHANGE
LISTADO DE REPUESTOS
ПЕРЕЧЕНЬ ЗАПАСНЫХ ЧАСТЕЙ

Via Silea, 36
31057 Silea - Treviso - Italia

Tel. +39 0422 361143
Fax +39 0422 360993

info@cuppone.com
www.cuppone.com

Pizzaform E



Cuppone F.lli S.r.l.
IT08020000002207

MAGGIO 2014

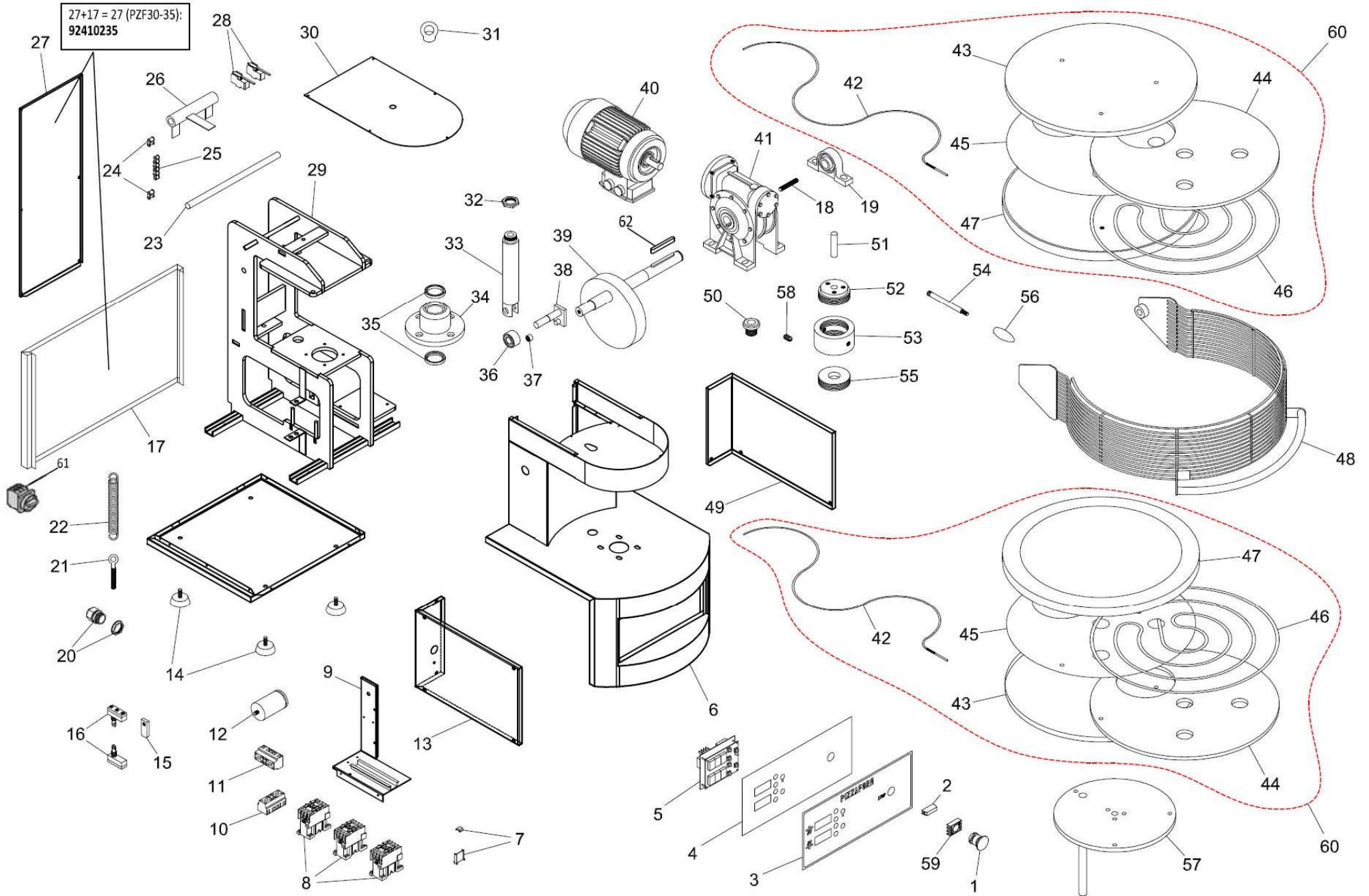
MAY 2014

MAI 2014

MAI 2014

MAYO 2014

Май 2014



MAGGIO 2014

MAY 2014

MAI 2014

MAI 2014

MAYO 2014

Май 2014

Nr.	Codice Code Código	Descrizione	Description	Beschreibung	Description	Descripción	Описание	
1	C01.928	Pulsante D.22 Fungo rosso (*)	D.22 red mushroom button (*)	Pilz-Taster D.22 rot (*)	Bouton D.22 poussoir d'urgence (*)	Pulsador de seta D.22 rojo (*)	Красная грибовидная кнопка Д. 22 (*)	
1	C01.1217	Pulsante D.22 Fungo rosso (*)	D.22 red mushroom button (*)	Pilz-Taster D.22 rot (*)	Bouton D.22 poussoir d'urgence (*)	Pulsador de seta D.22 rojo (*)	Красная грибовидная кнопка Д. 22 (*)	
(*) C01.1217 < 31/01/2012 (s/n 1201 0277) (s/n 1202 0363) 01/02/2012 < C01.928								
2	C01.368	Contatto NC rosso (**)	NC red contact (**)	Öffnerkontakt rot (**)	Contact NC rouge (**)	Contacto NC rojo (**)	Контакт НЗ красный (**)	
2	C01.922	Contatto NC rosso (**)	NC red contact (**)	Öffnerkontakt rot (**)	Contact NC rouge (**)	Contacto NC rojo (**)	Контакт НЗ красный (**)	
(**) C01.922 < 31/01/2012 (s/n 1201 0277) (s/n 1202 0363) 01/02/2012 < C01.368								
3	C01.923	Frontale comandi Pzf elettronica	Front control panel	Bedienblende	Panneau frontal	Delantera controles	Электронная панель управления Pzf	
4	C01.1207	Cruscotto Pzf elettronico	Electronic instrument panel	Halteplatte Steuerung Elektronisch	Tableau de bord électronique	Cuadro electrónico Pzf	Электронный пульт управления Pzf	
5	C01.226A	Scheda di controllo Pzf	Control panel	Kontroll platine	Carte de controle	Tarjeta de control	Контрольная плата Pzf	
6	C01.707	Involucro Pzf 30-35 (***)	Casing Pzf 30-35 (***)	Hülle Pzf 30-35 (***)	Enveloppe Pzf 30-35 (***)	Envoltura Pzf 30-35 (***)	Оболочка Pzf 30-35 (***)	
6	C01.707	Involucro Pzf 30-35 (***)	Casing Pzf 30-35 (***)	Hülle Pzf 30-35 (***)	Enveloppe Pzf 30-35 (***)	Envoltura Pzf 30-35 (***)	Оболочка Pzf 30-35 (***)	
(***) C01.707 < 20/05/2013 (s/n 1305 1561) (s/n 1305 1592) 21/05/2013 < C01.707								
6	C01.708	Involucro Pzf 40-45-50	Casing Pzf 40-45-50	Hülle Pzf 40-45-50	Enveloppe Pzf 40-45-50	Envoltura Pzf 40-45-50	Оболочка Pzf 40-45-50	
7	C01.1205	Interblocco meccanico LS UR02 (****)	Mechanical lock LS UR02 (****)	Mechanikblock LS UR02 (****)	Bloc mécanique LS UR02 (****)	Bloque mecánico LS UR02 (****)	Механическая блокировка LS UR02 (****)	
7	C01.1205	Interblocco meccanico BFX50 02 (****)	Mechanical lock BFX50 02 (****)	Mechanikblock BFX50 02 (****)	Bloc mécanique BFX50 02 (****)	Bloque mecánico BFX50 02 (****)	Механическая блокировка BFX50 02 (****)	
(****) C01.1205 < 14/10/2012 (s/n 1210 3070) (s/n 1210 3110) 15/10/2012 < C01.1205								

Nr.	Codice Code Código	Descrizione	Description	Beschreibung	Description	Descripción	Описание
8	C01.288	Contattore BF9.10.230 (*)	Contactore BF9.10.230 (*)	Schütz BF9.10.230 (*)	Contacteur BF9.10.230 (*)	Contactore BF9.10.230 (*)	Контактор BF9.10.230 (*)
*	C01.1194	- PZF40/45/50 - 3 230V - PZF 3 208V - KM (KM1=KM2=BF9)					
9	C01.710	Staffa supporto componenti	Component support	Halteschiene Elektrotechnik	Support pour les composants	Soporte componentes	Опорный кронштейн компонентов
10	C01.364	Morsettiera G10/3 Monofase	Single-phase terminal board	Klemmleiste einphasig G10/3	Bornier monophasé G10/3	Caja de bornes monofásica G10/3	Однофазная клеммная колодка G10/3
		Morsettiera G10/5 Trifase	Three-phase terminal board	Klemmleiste dreiphasig G10/5	Bornier triphasé G10/5	Caja de bornes trifásica G10/5	колодка G10/5
11	C01.241	Morsettiera G10/5 Trifase	Three-phase terminal board	Klemmleiste dreiphasig G10/5	Bornier triphasé G10/5	Caja de bornes trifásica G10/5	Трёхфазная клеммная колодка G10/5
12	C01.712	Filtro antidisturbo 10A Pzf 30-35	Filter 10A Pzf 30-35	Filter 10A Pzf 30-35	Filtre 10A Pzf 30-35	Filtro 10A Pzf 30-35	Противопомеховый фильтр 10A Pzf 30-35
12	C01.713	Filtro antidisturbo 16A Pzf 40-45-50	Filter 16A Pzf 40-45-50	Filter 16A Pzf 40-45-50	Filtre 16A Pzf 40-45-50	Filtro 16A Pzf 40-45-50	Противопомеховый фильтр 16A Pzf 40-45-50
13	C01.1459	Pannello laterale Pzf 30-35 (**)	Lateral panel Pzf 30-35 (**)	Seitenpaneel Pzf 30-35 (**)	Panneau latéral Pzf 30-35 (**)	Panel lateral Pzf 30-35 (**)	Боковая панель Pzf 30-35 (**)
13	C01.714	Pannello laterale Pzf 30-35 (**)	Lateral panel Pzf 30-35 (**)	Seitenpaneel Pzf 30-35 (**)	Panneau latéral Pzf 30-35 (**)	Panel lateral Pzf 30-35 (**)	Боковая панель Pzf 30-35 (**)
(**) C01.714 < 20/05/2013 (s/n 1305 1561) (s/n 1305 1592) 21/05/2013 < C01.1459							
13	C01.715	Pannello laterale Pzf 40-45-50	Lateral panel Pzf 40-45-50	Seitenpaneel Pzf 40-45-50	Panneau latéral Pzf 40-45-50	Panel lateral Pzf 40-45-50	Боковая панель Pzf 40-45-50
14	C01.295	Piedino regolabile PRTR50	Height-adjustable foot	Verstellbare FüÙe PRTR50	Petit pied réglable PRTR50	Patita ajustable PRTR50	Регулируемая ножка PRTR50
15	C01.717	Camme Pzf	Microswitch cams Pzf	Klemme Mikroschalter Pzf	Cames micro-interrupteur Pzf	Levas microinterruptor Pzf	Кулачки Pzf
16	C01.039	Microinterruttore a rotella	Wheel microswitch	Mikroschalter mit Rädchen	Minirupteur à galet	Microinterruptor de ruedecilla	Колесиковый микровыключатель
17	C01.1460	Pannello posteriore inferiore Pzf 30-35 (***)	Back lower panel Pzf 30-35 (***)	Basis Paneel Pzf 30-35 (***)	Panneau arrière inférieur Pzf 30-35 (***)	Panel inferior posterior Pzf 30-35 (***)	Нижняя задняя панель Pzf 30-35 (***)
(***) C01.1460 < 20/05/2013 (s/n 1305 1561)							
17	C01.719	Pannello posteriore inferiore Pzf 40-45-50	Back lower panel Pzf 40-45-50	Basis Paneel Pzf 40-45-50	Panneau arrière inférieur Pzf 40-45-50	Panel inferior posterior Pzf 40-45-50	Нижняя задняя панель Pzf 40-45-50
18	C01.1461	Asta filettata	Threaded shaft	Gewindestange	Hampe filetée	Varilla roscada	Резьбовой стержень
19	C01.721	Supporto UCP 205 D.25	Support UCP 205	Halterung UCP 205 D.25	Support UCP 205 D.25	Soporte UCP 205 D.25	Опора UCP 205 Д.25

Nr.	Codice Code Código	Descrizione	Description	Beschreibung	Description	Descripción	Описание
20	C01.240	Pressacavo PG 21	Cable clamp PG 21	Kabelabgang PG 21	Serre-fils PG 21	Presacable PG 21	Кабельный зажим PG 21
21	C01.723	Occhiello filettato	Threaded ring	Gewinding	Bague fileté	Ranura roscada	Резьбовая проушина
22	C01.724	Molla a trazione Pzf	Guard spring	Schutzfeder	Ressort de compression	Muelle de protección	Натяжная пружина Pzf
23	C01.725	Perno per gruppo molla Pzf 30-35	Group spring pin Pzf 30-35	Bolzen für Federgruppe Pzf 30-35	Pivot pour group ressort Pzf 30-35	Pivote para grupo muelle Pzf 30-35	Штырь для узла пружины Pzf 30-35
23	C01.726	Perno per gruppo molla Pzf 40-45-50	Group spring pin Pzf 40-45-50	Bolzen für Federgruppe Pzf 40-45-50	Pivot pour group ressort Pzf 40-45-50	Pivote para grupo muelle Pzf 40-45-50	Штырь для узла пружины Pzf 40-45-50
24	C01.034A	Falsamaglia 1/2" semplice	Fals link 1/2"	Blindglied 1/2"	Maille borgne 1/2"	Eslabon ficticio 1/2"	Простое фальшзвено 1/2"
25	C01.728	Catena molla protezione Pzf	Protection spring chain Pzf	Federkette Pzf	Chaîn ressort protection Pzf	Cadena para muelle de protección Pzf	Цепь защитной пружины Pzf
26	C01.729	Gruppo molla Pzf	Spring group Pzf	Federgruppe Pzf	Group ressort Pzf	Grupo muelle Pzf	Узел пружины Pzf
27	C01.1538	Pannello posteriore Pzf 30-35 (*)	Back panel Pzf 30-35 (*)	Rückpaneel Pzf 30-35 (*)	Panneau arrière Pzf 30-35 (*)	Panel posterior Pzf 30-35 (*)	задняя панель Pzf 30-35 (*)
27	C01.730	Pannello posteriore superiore Pzf 30-35 (*)	Back upper panel Pzf 30-35 (*)	Rückpaneel oben Pzf 30-35 (*)	Panneau arrière supérieur Pzf 30-35 (*)	Panel superior posterior Pzf 30-35 (*)	Верхняя задняя панель Pzf 30-35 (*)
(*) C01.730 < 20/05/2013 (s/n 1305 1561) (s/n 1305 1592) 21/05/2013 < C01.1538							
27	C01.731	Pannello posteriore superiore Pzf 40-45-50	Back upper panel Pzf 40-45-50	Rückpaneel oben Pzf 40-45-50	Panneau arrière supérieur Pzf 40-45-50	Panel superior posterior Pzf 40-45-50	Верхняя задняя панель Pzf 40-45-50
28	C01.927	Microinterruttore a levetta	Lever microswitch	Mikroschalter mit Hebel	Minirupteur à levier	Microinterruptor de palanquita	Рычажковый микровыключатель
29	C01.733	Telaio in ferro Pzf 30-35	Iron frame Pzf 30-35	Eisenrahmen Karosserie Pzf 30-35	Châssis en fer Pzf 30-35	Telar en hierro Pzf 30-35	Железный каркас Pzf 30-35
29	C01.734	Telaio in ferro Pzf 40-45-50	Iron frame Pzf 40-45-50	Eisenrahmen Karosserie Pzf 40-45-50	Châssis en fer Pzf 40-45-50	Telar en hierro Pzf 40-45-50	Железный каркас Pzf 40-45-50
30	C01.1332	Coperchio Pzf 30-35 (**)	Cover Pzf 30-35 (**)	Deckel Pzf 30-35 (**)	Couvercle Pzf 30-35 (**)	Tapa Pzf 30-35 (**)	Крышка Pzf 30-35 (**)
30	C01.735	Coperchio Pzf 30-35 (**)	Cover Pzf 30-35 (**)	Deckel Pzf 30-35 (**)	Couvercle Pzf 30-35 (**)	Tapa Pzf 30-35 (**)	Крышка Pzf 30-35 (**)
(**) C01.735 < 20/05/2013 (s/n 1305 1561) (s/n 1305 1592) 21/05/2013 < C01.1332							
30	C01.736	Coperchio Pzf 40-45-50	Cover Pzf 40-45-50	Deckel Pzf 40-45-50	Couvercle Pzf 40-45-50	Tapa Pzf 40-45-50	Крышка Pzf 40-45-50
31	C01.737	Occhiello per sollevamento Pzf	Raising ring Pzf	Hebering für Pzf	Bague de levage	Anillo para solivio	Подъемная проушина Pzf

Nr.	Codice Code Código	Descrizione	Description	Beschreibung	Description	Descripción	Описание
32	C01.737	Ghiera esagonale Pzf	Hexagonal ferrule	Sechskant Ring	Virole hexagonale Pzf	Virola hexagonal Pzf	Шестигранное зажимное кольцо Pzf
33	C01.739	Stelo cromato Pzf 30-35	Chromium-plated stem Pzf 30-35	Metallstange verchromt Pzf 30-35	Hampe chromée Pzf 30-35	Tallo revestido de cromo Pzf 30-35	Хромированный стержень Pzf 30-35
33	C01.740	Stelo cromato Pzf 40-45-50	Chromium-plated stem Pzf 40-45-50	Metallstange verchromt Pzf 40-45-50	Hampe chromée Pzf 40-45-50	Tallo revestido de cromo Pzf 40-45-50	Хромированный стержень Pzf 40-45-50
34	C01.741	Torretta in ghisa cromata	Chromium-plated turret	Turmzylinder aus Gußalu verchromt	Tour chromé	Torrecilla revestida de cromo	Хромированная чугунная башня
35	C01.742	Paraolio 40x52x7	Oil splash guard	Ölabdichtung 40x52x7	Paa-huile 40x52x7	Sello de aceite 40x52x7	Маслоотражатель 40x52x7
36	C01.283	Rullo NATR 17 PP	Bearing NATR 17 PP	Lager NATR 17 PP	Rouleau NATR 17 PP	Rodamiento NATR 17 PP	Ролик NATR 17 PP
37	C01.1462	Boccola staccapasta in teflon	Teflon bushing Pastry remover	Teflon Buchse Teigtrenner	Douille en Téflon Détache-pâte	Buje de teflón Rascador	Тefлоновые втулки Отделитель теста
38	C01.285	Staccapasta Pzf	Pastry remover Pzf	Teigtrenner	Détache-pâte Pzf	Rascador Pzf	Отделитель теста Pzf
39	C01.746	Eccentrico Pzf 30-35	Eccentric Pzf 30-35	Exentische welle Haltebolzen Pzf 30-35	Excentrique Pzf 30-35	Brida excéntrica Pzf 30-35	Эксцентрик Pzf 30-35
39	C01.298	Eccentrico Pzf 40-45-50	Eccentric Pzf 40-45-50	Exentische welle Haltebolzen Pzf 40-45-50	Excentrique Pzf 40-45-50	Brida excéntrica Pzf 40-45-50	Эксцентрик Pzf 40-45-50
40	C01.175	Motore monofase Pzf 30-35	Single-phase motor Pzf 30-35	Einphasiger Motor Pzf 30-35	Moteur monophasé Pzf 30-35	Motor monofásico Pzf 30-35	Однофазный двигатель Pzf 30-35
40	C01.292	Motore monofase Pzf 40-45-50	Single-phase motor Pzf 40-45-50	Einphasiger Motor Pzf 40-45-50	Moteur monophasé Pzf 40-45-50	Motor monofásico Pzf 40-45-50	Однофазный двигатель Pzf 40-45-50
40	C01.748	Motore trifase Pzf 30-35	Three-phase motor Pzf 30-35	Dreiphasiger Motor Pzf 30-35	Moteur triphasé Pzf 30-35	Motor trifásico Pzf 30-35	Трехфазный двигатель Pzf 30-35
40	C01.749	Motore trifase Pzf 40-45-50	Three-phase motor Pzf 40-45-50	Dreiphasiger Motor Pzf 40-45-50	Moteur triphasé Pzf 40-45-50	Motor trifásico Pzf 40-45-50	Трехфазный двигатель Pzf 40-45-50
41	C01.926	Riduttore Pzf 30-35	Reduction gear Pzf 30-35	Untersetzungsgetriebe Pzf 30-35	Réducteur Pzf 30-35	Reductor Pzf 30-35	Редуктор Pzf 30-35
41	C01.293	Riduttore Pzf 40-45-50	Speed reducer Pzf 40-45-50	Untersetzungsgetriebe Pzf 40-45-50	Réducteur Pzf 40-45-50	Reductor Pzf 40-45-50	Редуктор Pzf 40-45-50
42	C01.309	Sonda TCJ per Pzf	Temperature sensor TCJ	Sonde TCJ	Sonde TCJ pour Pzf	Sonda TCJ	Датчик TCJ для Pzf

Nr.	Codice Code Código	Descrizione	Description	Beschreibung	Description	Descripción	Описание
43	C01.751	Copripiatto inferiore Pzf 30	Lower dishcover Pzf 30	Tellerdeckel unten Pzf 30	Couvre-plateau inférieur Pzf 30	Cubreplatos inferior Pzf 30	Нижнее покрытие пластины Pzf 30
43	C01.752	Copripiatto superiore Pzf 30	Upper dishcover Pzf 30	Tellerdeckel oben Pzf 30	Couvre-plateau supérieur Pzf 30	Cubreplatos superior Pzf 30	Верхнее покрытие пластины Pzf 30
43	C01.753	Copripiatto Pzf 35	Dishcover Pzf 35	Tellerdeckel Pzf 35	Couvre-plateau Pzf 35	Cubreplatos Pzf 35	Покрытие пластины Pzf 35
43	C01.754	Copripiatto Pzf 40	Dishcover Pzf 40	Tellerdeckel Pzf 40	Couvre-plateau Pzf 40	Cubreplatos Pzf 40	Покрытие пластины Pzf 40
43	C01.755	Copripiatto inferiore Pzf 45	Lower dishcover Pzf 45	Tellerdeckel unten Pzf 45	Couvre-plateau inférieur Pzf 45	Cubreplatos inferior Pzf 45	Нижнее покрытие пластины Pzf 45
43	C01.756	Copripiatto superiore Pzf 45	Upper dishcover Pzf 45	Tellerdeckel oben Pzf 45	Couvre-plateau supérieur Pzf 45	Cubreplatos superior Pzf 45	Верхнее покрытие пластины Pzf 45
43	C01.757	Copripiatto Pzf 50	Dishcover Pzf 50	Tellerdeckel Pzf 50	Couvre-plateau Pzf 50	Cubreplatos Pzf 50	Покрытие пластины Pzf 50
44	C01.758	Disco fibraceramica Pzf 30	Ceramic fibre disc Pzf 30	Fieberglas Teller Pzf 30	Disque en fibre céramique Pzf 30	Disco en fibra cerámica Pzf 30	Диск из керамического волокна Pzf 30
44	C01.759	Disco fibraceramica Pzf 35	Ceramic fibre disc Pzf 35	Fieberglas Teller Pzf 35	Disque en fibre céramique Pzf 35	Disco en fibra cerámica Pzf 35	Диск из керамического волокна Pzf 35
44	C01.760	Disco fibraceramica Pzf 40	Ceramic fibre disc Pzf 40	Fieberglas Teller Pzf 40	Disque en fibre céramique Pzf 40	Disco en fibra cerámica Pzf 40	Диск из керамического волокна Pzf 40
44	C01.761	Disco fibraceramica Pzf 45	Ceramic fibre disc Pzf 45	Fieberglas Teller Pzf 45	Disque en fibre céramique Pzf 45	Disco en fibra cerámica Pzf 45	Диск из керамического волокна Pzf 45
44	C01.762	Disco fibraceramica Pzf 50	Ceramic fibre disc Pzf 50	Fieberglas Teller Pzf 50	Disque en fibre céramique Pzf 50	Disco en fibra cerámica Pzf 50	Диск из керамического волокна Pzf 50
45	C01.763	Copriresistenze Pzf 30	Heating element cover Pzf 30	Heizkörperabdeckung Pzf 30	Couvre résistance Pzf 30	Cubre resistencia Pzf 30	Покрытие сопротивлений Pzf 30
45	C01.764	Copriresistenze Pzf 35	Heating element cover Pzf 35	Heizkörperabdeckung Pzf 35	Couvre résistance Pzf 35	Cubre resistencia Pzf 35	Покрытие сопротивлений Pzf 35
45	C01.765	Copriresistenze Pzf 40	Heating element cover Pzf 40	Heizkörperabdeckung Pzf 40	Couvre résistance Pzf 40	Cubre resistencia Pzf 40	Покрытие сопротивлений Pzf 40
45	C01.766	Copriresistenze Pzf 45	Heating element cover Pzf 45	Heizkörperabdeckung Pzf 45	Couvre résistance Pzf 45	Cubre resistencia Pzf 45	Покрытие сопротивлений Pzf 45
45	C01.767	Copriresistenze Pzf 50	Heating element cover Pzf 50	Heizkörperabdeckung Pzf 50	Couvre résistance Pzf 50	Cubre resistencia Pzf 50	Покрытие сопротивлений Pzf 50

Nr.	Codice Code Código	Descrizione	Description	Beschreibung	Description	Descripción	Описание
46	C01.1463	Resistenza Pzf 30 potenziata 220V 2000W	Powered Heating element Pzf 30 220V 2000W	Verbesserte Heizelement Pzf 30 220V 2000W	Résistance accrue Pzf 30 220V 2000W	Resistencia mayor Pzf 30 220V 2000W	Расширение Сопротивление Pzf 30 220В 2000Вт
46	C01.1464	Resistenza Pzf 50 potenziata 220V 3000W	Powered Heating element Pzf 50 220V 3000W	Verbesserte Heizelement Pzf 50 220V 3000W	Résistance accrue Pzf 50 220V 3000W	Resistencia mayor Pzf 50 220V 3000W	Расширение Сопротивление Pzf 50 220В 3000Вт
46	C01.1305	Resistenza Pzf 30 220V 1790W UL	Heating element Pzf 30 220V 1790W UL	Heizelement Pzf 30 220V 1790W UL	Résistance Pzf 30 220V 1790W UL	Resistencia Pzf 30 220V 1790W UL	Сопротивление Pzf 30 220В 1790Вт UL
46	C01.297	Resistenza Pzf 35 220V 1790W UL	Heating element Pzf 35 220V 1790W UL	Heizelement Pzf 35 220V 1790W UL	Résistance Pzf 35 220V 1790W UL	Resistencia Pzf 35 220V 1790W UL	Сопротивление Pzf 35 220В 1790Вт UL
46	C01.1465	Resistenza Pzf 40 220V 2400W UL	Heating element Pzf 40 220V 2400W UL	Heizelement Pzf 40 220V 2400W UL	Résistance Pzf 40 220V 2400W UL	Resistencia Pzf 40 220V 2400W UL	Сопротивление Pzf 40 220В 2400Вт UL
46	C01.1466	Resistenza Pzf 45 220V 2900W UL	Heating element Pzf 45 220V 2900W UL	Heizelement Pzf 45 220V 2900W UL	Résistance Pzf 45 220V 2900W UL	Resistencia Pzf 45 220V 2900W UL	Сопротивление Pzf 45 220В 2900Вт UL
46	C01.1467	Resistenza Pzf 50 220V 2900W UL	Heating element Pzf 50 220V 2900W UL	Heizelement Pzf 50 220V 2900W UL	Résistance Pzf 50 220V 2900W UL	Resistencia Pzf 50 220V 2900W UL	Сопротивление Pzf 50 220В 2900Вт UL
47	C01.770	Piatto cromato Pzf 30	Chromium-plated plate Pzf 30	Verchromter Teller Pzf 30	Plateau chromé Pzf 30	Plato cromado Pzf 30	Хромированная пластина Pzf 30
47	C01.771	Piatto cromato Pzf 35	Chromium-plated plate Pzf 35	Verchromter Teller Pzf 35	Plateau chromé Pzf 35	Plato cromado Pzf 35	Хромированная пластина Pzf 35
47	C01.772	Piatto cromato Pzf 40	Chromium-plated plate Pzf 40	Verchromter Teller Pzf 40	Plateau chromé Pzf 40	Plato cromado Pzf 40	Хромированная пластина Pzf 40
47	C01.773	Piatto cromato Pzf 45	Chromium-plated plate Pzf 45	Verchromter Teller Pzf 45	Plateau chromé Pzf 45	Plato cromado Pzf 45	Хромированная пластина Pzf 45
47	C01.774	Piatto cromato Pzf 50	Chromium-plated plate Pzf 50	Verchromter Teller Pzf 50	Plateau chromé Pzf 50	Plato cromado Pzf 50	Хромированная пластина Pzf 50

Nr.	Codice Code Código	Descrizione	Description	Beschreibung	Description	Descripción	Описание
47	C01.1448	Piatto cromato Pzf 30 piano	Flat Chromium-plated plate Pzf 30	Verchromter flachen Teller Pzf 30	Plateau chromé plancher Pzf 30	Plato piso cromado Pzf 30	Хромированная пластина пола Pzf 30
47	C01.1468	Piatto cromato Pzf 35 piano	Flat Chromium-plated plate Pzf 35	Verchromter flachen Teller Pzf 35	Plateau chromé plancher Pzf 35	Plato piso cromado Pzf 35	Хромированная пластина пола Pzf 35
47	C01.1469	Piatto cromato Pzf 45 piano	Flat Chromium-plated plate Pzf 45	Verchromter flachen Teller Pzf 45	Plateau chromé plancher Pzf 45	Plato piso cromado Pzf 45	Хромированная пластина пола Pzf 45
47	C01.1539	Piatto cromato Pzf 50 piano	Flat Chromium-plated plate Pzf 50	Verchromter flachen Teller Pzf 50	Plateau chromé plancher Pzf 50	Plato piso cromado Pzf 50	Хромированная пластина пола Pzf 50
48	C01.775	Protezione cromata Pzf 30 - 35	Chromium-plated protection Pzf 30 - 35	Verchromtes Schutzgitter Pzf 30 - 35	Protection chromé Pzf 30 - 35	Protección cromada Pzf 30 - 35	Хромированная защита Pzf 30 - 35
48	C01.776	Protezione cromata Pzf 40	Chromium-plated protection Pzf 40	Verchromtes Schutzgitter Pzf 40	Protection chromé Pzf 40	Protección cromada Pzf 40	Хромированная защита Pzf 40
48	C01.777	Protezione cromata Pzf 45-50	Chromium-plated protection Pzf 45-50	Verchromtes Schutzgitter Pzf 45-50	Protection chromé Pzf 45-50	Protección cromada Pzf 45-50	Хромированная защита Pzf 45-50
49	C01.1540	Pannello laterale Pzf 30-35 (*)	Lateral panel Pzf 30-35 (*)	Seitenpaneel Pzf 30-35 (*)	Panneau latéral Pzf 30-35 (*)	Panel lateral Pzf 30-35 (*)	Боковая панель Pzf 30-35 (*)
49	C01.714	Pannello laterale Pzf 30-35 (*)	Lateral panel Pzf 30-35 (*)	Seitenpaneel Pzf 30-35 (*)	Panneau latéral Pzf 30-35 (*)	Panel lateral Pzf 30-35 (*)	Боковая панель Pzf 30-35 (*)
(*) C01.714 < 20/05/2013 (s/n 1305 1561) (s/n 1305 1592) 21/05/2013 < C01.1540							
49	C01.715	Pannello laterale Pzf 40-45-50	Lateral panel Pzf 40-45-50	Seitenpaneel Pzf 40-45-50	Panneau latéral Pzf 40-45-50	Panel lateral Pzf 40-45-50	Боковая панель Pzf 40-45-50
50	C01.780	Boccola in PVC	PVC metal ring	Stopfen aus Kunststoff	Buselure en PVC	Arandela de PVC	Втулка из ПВХ
51	C01.781	Spina cilindrica D 16x80	Cylindrical pin D 16x80	Zylinderförmige Steckverbindung D 16x80	Fiche cylindrique D 16x80	Espina cilíndrica D 16x80	Цилиндрический штырь D 16x80
52	C01.782	Filetto sinistro gruppo regolazione	Left thread for regulation group	Regulierungsgewinde oben linke Seite	Filet gauche du group de régulation	Filete izquierdo del grupo de regulación	Левая резьба регулировочной группы
53	C01.783	Ghiera gruppo regolazione cromata	Chromium-plated ring for regulation group	Regulierungsgewinde unten	Virole chromée du group de régulation	Virola cromada del grupo de regulación	Зажимное кольцо хромированной регулировочной группы
54	C01.784	Manico regolazione cromato Pzf 30-35	Chromium-plated regulation handle Pzf 30-35	Regulierungsstange ohne Knebel Pzf 30-35	Manette chromée de réglage Pzf 30-35	Mango de ajuste cromado Pzf 30-35	Хромированная регулировочная ручка Pzf 30-35
54	C01.785	Manico regolazione cromato Pzf 40-45-50	Chromium-plated regulation handle Pzf 40-45-50	Regulierungsstange ohne Knebel Pzf 40-45-50	Manette chromée de réglage Pzf 40-45-50	Mango de ajuste cromado Pzf 40-45-50	Хромированная регулировочная ручка Pzf 40-45-50
55	C01.786	Filetto destro gruppo regolazione	Right thread for regulation group	Regulierungsgewinde oben rechte Seite	Filet droit du group de régulation	Filete derecho del grupo de regulación	Правая резьба регулировочной группы

Nr.	Codice Code Código	Descrizione	Description	Beschreibung	Description	Descripción	Описание	
56	C01.787	Manopola IO/30	Control knob	Einstellknopf IO/30	Poignée IO/30	Perilla IO/30	Ручка IO/30	
57	C01.788	Flangia cromata con tubo	Chromium-plated flange	Verchromte Flansch mit Rohr	Bride chromée	Brida cromada	Хромированный фланец с трубой	
59	C01.1218	Base fissaggio (*)	Fastening base (*)	Befestigungsbasis (*)	Base de fixation (*)	Base de fijación (*)	Крепежное основание (*)	
59	C01.1218	Base fissaggio (*)	Fastening base (*)	Befestigungsbasis (*)	Base de fixation (*)	Base de fijación (*)	Крепежное основание (*)	
(*) C01.1218 < 31/01/2012 (s/n 1201 0277) (s/n 1202 0363) 01/02/2012 < C01.1218								
58	C01.789	Pressore a sfera	Ball presser	Regulierungsschraube Kugelförmig	Élément de blocage à bille	Prensador de bola	Шаровой прижим	
60	C01.791	Piatto completo superiore Pzf 30	Complete upper chromium-plated plate Pzf 30	Teller verchromt komplett oben Pzf 30	Plateau supérieur complet Pzf 30	Plato superior completo Pzf 30	Верхняя укомплектованная пластина Pzf 30	
60	C01.792	Piatto completo inferiore Pzf 30	Complete lower chromium-plated plate Pzf 30	Teller verchromt komplett unten Pzf 30	Plateau inférieur complet Pzf 30	Plato inferior completo Pzf 30	Нижняя укомплектованная пластина Pzf 30	
60	C01.793	Piatto completo Pzf 35	Complete chromium-plated plate Pzf 35	Teller verchromt komplett Pzf 35	Plateau complet Pzf 35	Plato completo Pzf 35	Укомплектованная пластина Pzf 35	
60	C01.794	Piatto completo Pzf 40	Complete chromium-plated plate Pzf 40	Teller verchromt komplett Pzf 40	Plateau complet Pzf 40	Plato completo Pzf 40	Укомплектованная пластина Pzf 40	
60	C01.795	Piatto completo superiore Pzf 45	Complete upper chromium-plated plate Pzf 45	Teller verchromt komplett oben Pzf 45	Plateau supérieur complet Pzf 45	Plato superior completo Pzf 45	Верхняя укомплектованная пластина Pzf 45	
60	C01.796	Piatto completo inferiore Pzf 45	Complete lower chromium-plated plate Pzf 45	Teller verchromt komplett unten Pzf 45	Plateau inférieur complet Pzf 45	Plato inferior completo Pzf 45	Нижняя укомплектованная пластина Pzf 45	
60	C01.797	Piatto completo Pzf 50	Complete chromium-plated plate Pzf 50	Teller verchromt komplett Pzf 50	Plateau complet Pzf 50	Plato completo Pzf 50	Укомплектованная пластина Pzf 50	
60	C01.1541	Piatto completo Pzf 35 piano	Complete flat chromium-plated plate Pzf 35	Teller flachen verchromt komplett Pzf 35	Plateau plancher complet Pzf 35	Plato piso completo Pzf 35	Укомплектованная пластина пола Pzf 35	
60	C01.1542	Piatto completo Pzf 50 piano	Complete flat chromium-plated plate Pzf 50	Teller flachen verchromt komplett Pzf 50	Plateau plancher complet Pzf 50	Plato piso completo Pzf 50	Укомплектованная пластина пола Pzf 50	
62	C01.1543	CHIAVETTA 8X7X80	KEY 8X7X80	KEY 8X7X80	KEY 8X7X80	CLAVE 8X7X80	KEY 8X7X80	

Nr.	Codice Code Código	Descrizione	Description	Beschreibung	Description	Descripción	Описание	